



Colegio Gabriela Mistral
Coronel
Asignatura: Ciencias Naturales
Unidad: El agua: sus características, distribución y estados.
Docente: Wilson Contreras Fritz



GUIA N° 4 "RESERVAS DE AGUA DULCE EN EL PLANETA Y EN NUESTRO PAIS".

Nombre:	5° año
Objetivos 1) Conocer la importancia de la reserva dulce en nuestro planeta 2) Entender y Comprender el ciclo hidrológico del agua	Fecha:

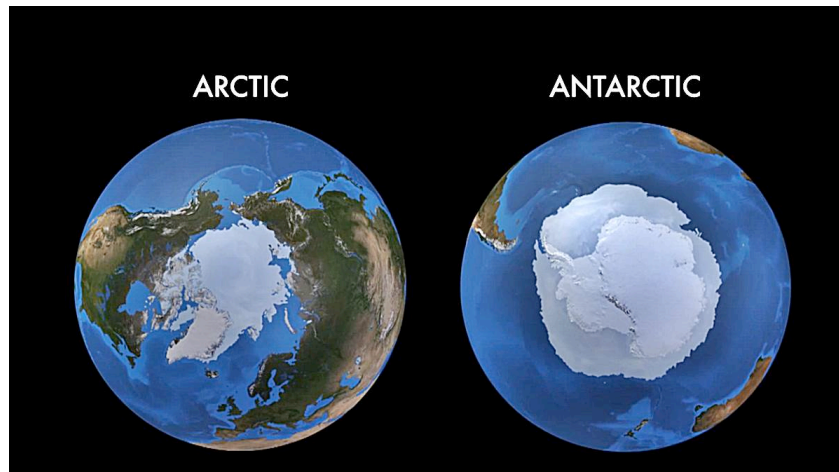
Instrucciones:

- Lee detenidamente cada actividad, imprime o contesta en el cuaderno.
- Ayúdate con las páginas de tu libro número: 23, 24, 25, 26.
- Observa el Vídeo 1: la Antártida la mayor reserva de agua dulce del planeta.
- Observa el video 2: Hay agua dulce oculta debajo del océano.

¿Sabías que la mayor **reserva de agua dulce** está en la Antártida? El 97% del **agua** del mundo es **salada**. El 3% restante es **agua dulce** y se puede encontrar en forma de **agua** subterránea, lagos, ríos, humedad de suelo, siendo los glaciares y casquetes polares la mayor **reserva de agua dulce**.



RESERVAS DE AGUA DULCE EN EL PLANETA



- ✓ Las principales reservas de agua dulce del planeta están en los casquetes polares.

OBSERVA LA IMAGEN Y RESPONDE :

- 1) ¿Qué es la cubierta antártica?

2) ¿A qué corresponde el casquete polar ártico?

3) ¿Dónde se encuentran las reservas de agua dulce en el planeta?

DATOS IMPORTANTES.....

¿Dónde se encuentra la mayor reserva de agua dulce en el mundo?

El Acuífero Guaraní es un gigantesco reservorio natural de agua dulce que se extiende por debajo de la superficie de parte de Brasil, Argentina, Paraguay y Uruguay. Se trata de una de las mayores reservas de agua dulce conocidas del planeta Tierra. Por su volumen, es el tercero en importancia a nivel mundial.

¿Qué son las reservas de agua dulce?

Las reservas de agua dulce del mundo son las fuentes de agua que son útiles o potencialmente útiles para los seres humanos.. El 97% del agua en la Tierra es agua salada, y sólo el 3% es agua dulce de los cuales poco más de dos tercios está congelada en los glaciares y los casquetes polares

¿Dónde están las reservas de agua dulce en América?

Una de ellas es el agua dulce, ya que con solamente el 12% de la población mundial, el continente americano contiene el 47% del total de las reservas de agua dulce del mundo. Argentina comparte con Brasil, Paraguay y Uruguay una de las tres reservas más grandes del mundo de agua subterránea, el Acuífero Guaraní.

¿Qué país no tiene agua dulce?

Entre ellos, hay nueve países que podrían sufrir fuertemente la escasez de agua: Bahréin, Kuwait, Palestina, los Emiratos Árabes Unidos, Arabia Saudí, Omán y el Líbano. Hay otros países que muy probablemente experimentarán recortes en el suministro. Entre ellos se cuentan Estados Unidos, China e India.

¿Cuál es el lago de agua dulce más grande del mundo?

Con 31 494 km² de superficie, 636 km de largo, 80 km de ancho y 1680 m de profundidad (reconocidos hasta el momento), el lago Baikal es el mayor de los lagos de agua dulce de Asia y el más profundo del mundo. Contiene 23 600 km³ de agua, equivalente al 20 % del agua dulce no congelada de todo el planeta.



RESERVAS DE AGUA DULCE EN CHILE

- ✓ En el mapa marca las zonas norte, centro y sur del país y explica cómo es la distribución del agua en cada zona.



1.-Zona Norte:

2.-Zona Centro:

3.-Zona Sur:

✓ Contesta las siguientes preguntas:

a) ¿Qué son los ríos?

b) ¿Qué son los lagos?

c) ¿A qué corresponden las aguas subterráneas?

PREGUNTA DE APLICACIÓN

¿Cómo le explicarías a un amigo, mediante el ciclo del agua, la presencia de los diferentes reservorios de agua dulce que hay en los continentes? (observa la imagen inferior).



Llegó la hora de evaluar tu trabajo a lo largo de esta guía. Marca con una X la opción que te representa en cada aspecto.

AUTOEVALUACIÓN

ASPECTO	SI	NO
1.-Leí con atención cada actividad.		
2.- Realicé todas las actividades de mi guía.		
3.-Consulté el video y las páginas sugeridas.		
4.-Los videos son pertinentes.		
5.-Puedo explicar a un compañero los contenidos vistos.		
6.-Es importante cuidar el agua de nuestro país y el planeta.		

Pauta de corrección:

1) ¿Qué es la cubierta antártica?

Es la cubierta de hielo que cubre casi la totalidad (98 %) del continente antártico.

2) ¿A qué corresponde el casquete polar ártico?

Corresponde a la capa de hielo que cubre el Ártico (hielo a la deriva), parte del océano Glacial Ártico y Groenlandia.

3) ¿Dónde se encuentran las reservas de agua dulce en el planeta?

El agua dulce en la Tierra se encuentra en lagos, ríos, aguas subterráneas, nubes y en el vapor de agua.

1.-Zona Norte:

Es la que tiene menos disponibilidad de agua dulce. La mayor parte de ella se obtiene de napas subterráneas.

2.-Zona Centro:

Cuenta con una gran cantidad de ríos y glaciares en las montañas. Sin embargo, debido a la significativa concentración de población, mucha del agua dulce se emplea en agricultura y para consumo humano.

3.-Zona Sur:

Es la que presenta la mayor disponibilidad de agua dulce debido a la gran cantidad de precipitaciones, a los numerosos lagos, lagunas y ríos, pero, por sobre todo, a que posee una de las mayores reservas glaciares del mundo.

Contesta las siguientes preguntas:

a) ¿Qué son los ríos?

Corresponden a cuerpos de agua en movimiento, producido por las diferencias de altura en el terreno. Por lo general, los ríos se originan por el deshielo o la acumulación de precipitaciones. El cauce de un río puede desembocar en el mar, en un lago o en otro río.

b) ¿Qué son los lagos?

Son extensiones considerables de agua rodeadas por tierra. Generalmente, aquellos que se encuentran al interior de los continentes son de agua dulce. Estos cuerpos de agua se pueden formar de diferentes maneras: por la acumulación del agua de un deshielo, por el

estancamiento de un río, por las precipitaciones, por la retirada de las aguas del mar, entre otras.

c) ¿A qué corresponden las aguas subterráneas?

Representan una fracción importante del agua continental. Se producen por la filtración del agua superficial a través de la porosidad y permeabilidad del suelo. Las aguas subterráneas recorren el interior de los conjuntos rocosos y forman, en determinadas ocasiones, extensas cavernas.